

Jardin urbain du Vieux-Gatineau

Gatineau

Un projet du:



Sous les pavés

La **mobilisation citoyenne** et l'**engagement des acteurs locaux** constituent les clés de la réussite des projets Sous les pavés.

<p>1</p> <p>Démarrer</p> <p>Rencontre d'information et sensibilisation</p>	<p>2</p> <p>Comprendre</p> <p>Évaluation des besoins</p>	<p>3</p> <p>Explorer</p> <p>Exercice de vision</p>	<p>4</p> <p>Décider</p> <p>Activité de validation des plans</p>	<p>5</p> <p>Agir</p> <p>Activités de dépavage et de plantation</p>	<p>6</p> <p>Inaugurer</p> <p>Activité d'inauguration</p>
--	--	--	---	--	--



bénévoles engagés



m² d'asphalte retirés



m³ d'eau détournés des égouts



kg de polluants détournés des cours d'eau

estimés annuellement

Usine Résolu

L'usine Résolu est un établissement qui oeuvre dans le domaine de l'industrie des produits forestiers. Avec le projet Sous les pavés, elle a cédé un de ces stationnements à l'organisme «Les Serres urbaines Notre-Dame» pour en faire un îlot de verdure intégrant des jardins communautaires.

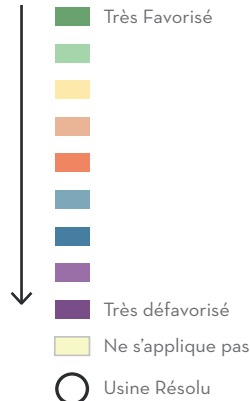
« Le projet SLP vient bonifier le projet de Jardin urbain du Vieux-Gatineau initié par la RUI, dans un secteur qui a été très touché par les inondations de 2017 et 2019 ».

Gabriel Noël-Letendre, Chargé de projets et développement du milieu, CREDDO
2019



Portrait de la population

Indice de défavorisation

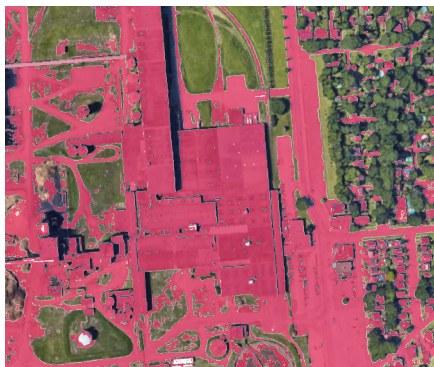


MSSS, Direction de la gestion intégrée de l'information, 2011
http://www.msss.gouv.qc.ca/statistiques/atlas/atlas/index.php?id_carte=1351

- Beaucoup de personnes âgées de plus de 65 ans ;
- Beaucoup de personnes vivant seules ;
- Une forte proportion de ménages locataires ;
- Beaucoup de familles monoparentales ;

Les surfaces imperméables

De grandes surfaces minéralisées bordant un quartier résidentiel



Surfaces imperméables



Fond de carte: Google DigitalGlobe, 2018

Les changements climatiques et leurs effets

Une augmentation de la fréquence et de l'intensité des événements météorologiques extrêmes dû aux changements climatiques.

Un risque accru d'inondations et de débordements dans les cours d'eau.

Une augmentation potentielle du fardeau financier chez la population défavorisée et celle vivant dans un secteur à risque.

Une possible augmentation des coûts assumés par les citoyens, la municipalité et le gouvernement.

Un espace conçu avec et pour les citoyens

« Le projet nous a permis de découvrir de belles initiatives communautaires dans lesquelles s'investir ».

Participant au projet, 2019

« C'est émouvant de voir l'entraide des gens et la mobilisation ».

Participant au projet, 2019



Le projet

Besoins	Interventions
Améliorer la sécurité alimentaire	100 % des plantations comestibles
	Diversité de végétaux permettant des récoltes de mai à décembre
Réduire l'îlot de chaleur	Plantation d'une ligne d'arbres fruitiers en bordure de l'asphalte résiduel
	Fragmentation de l'îlot de chaleur avec une bande gazonnée entre la rue et le site
	Plantation d'arbres en plein centre de l'îlot
Aménager une diversité d'espaces	Une prairie à pollinisateur
	Espace verger, espace petits fruits, espace fines herbes, espace gazonné, espace repos et espace rassemblement
Assurer la sécurité et la beauté de l'espace	Fermeture du site aux véhicules
	Aménagement d'une haie fleurie
	Réparation des lampadaires d'origine

Une initiative du:



**Centre d'écologie
urbaine de Montréal**

Soutenue par:



Ce projet est réalisé grâce à la participation financière du gouvernement du Québec, dans le cadre du Plan d'action 2013-2020 sur les changements climatiques, financé par le Fonds vert.



**LA
PROMESSE
PRÊTS À AGIR**

Afin de contribuer à la mise en place d'un milieu où tout le monde peut s'adapter et s'épanouir, la TD vise un don aux collectivités d'un milliard de dollars canadiens au total d'ici 2030 dans quatre domaines qui soutiennent le changement, encouragent le progrès et contribuent à rendre le monde meilleur et plus inclusif. Pour en savoir plus, visitez : www.td.com/lapromessepretsaagir.